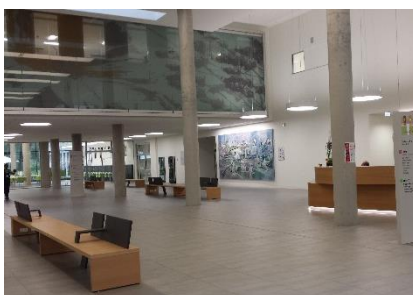


KLINIKUM REGION HANNOVER



Neubau Klinikum Siloah

BAUHERR

Klinikum Region Hannover GmbH
Bereich Bau und Technik
Stadionbrücke 6
30459 Hannover

Ansprechpartner:
Dr. Hermann Stockhorst
Fon 05 11 / 9 06 75 71

ARCHITEKT

sander.hofrichter.architekten
Kapellengasse 11
67071 Ludwigshafen

Ansprechpartner:
Linus Hofrichter
Fon 06 21 / 5 86 32-0

GEBÄUDEDATEN

BGF	68.500 m ²
Planbetten	535

KOSTEN

Planungsumfang brutto	
• Starkstromanlagen	12,5 Mio €
• Fernmelde- + inform. techn. Anl.	4,0 Mio €
• Förderanlagen	2,4 Mio €
• Elektrische Energieversorgung	2,7 Mio €
Gesamtbauvolumen	182,5 Mio €

REALISIERUNG (LPH 2 - 8)

08.2007 - 10.2014

PLANUNGSUMFANG

- Neubau mit 535 Pflegebetten
- 40 Walleistungsbetten
- Interdisziplinäre Intensivstation mit 54 Betten
- Weaning-Abteilung mit 17 Betten
- 9 Operationssäle (davon 1 Hybrid-OP)
- 3 Herzkathetermessplätze, interdisziplinäre Endoskopie
- Labor, Physikalische Therapie
- Interdisziplinäres Aufnahme- und Untersuchungszentrum
- Rohrpostanlage