

DRK-KLINIKEN NORDHESSEN - KASSEL-WEHLHEIDEN



Weiterentwicklung und Umstrukturierung

Alle Maßnahmen wurden bei laufendem Betrieb durchgeführt.

BAUHERR

DRK-Kliniken Nordhessen gGmbH
Hansteinstraße 29
34121 Kassel

Ansprechpartner:
Michael Gribner
Fon 05 61 / 30 86-0

ARCHITEKT

Kirschner und Partner GbR
Architekten und Ingenieure
Lutherstraße 21
36266 Heringen/Werra

Ansprechpartner:
Mathias Kirschner
Fon 0 66 24 / 50-0

GEBÄUDEDATEN

BGF ca. 5.800 m²

PROJEKTE UND REALISIERUNG (LPH 1-9)

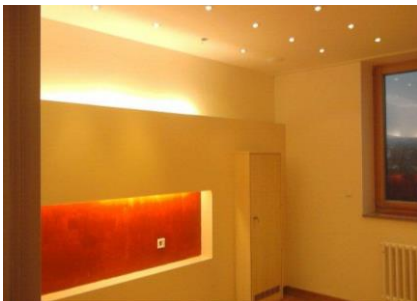
- | | |
|--|-------------------|
| • Errichtung Palliativzentrum Nordhessen | 06.2010 - 04.2013 |
| • Umbau + Erweiterung Radiologie Nord | 01.2010 - 11.2013 |
| • Ausbau Luftrettungszentrum | 07.2009 - 12.2013 |
| • Umbau Radiologie, Schockraum und CT | 08.2012 - 06.2015 |
| • Anbau Bettenhaus und Umbau ITS | 10.2007 - 06.2015 |
| • Umbauten Verwaltung | 03.2017 - 12.2018 |
| • Umbau alte ITS zur Onkologie | 03.2015 - 02.2018 |
| • Umbau und Erweiterung Radiologie Süd | 07.2014 - 11.2018 |
| • Einbau Brandmeldeanlage | 07.2013 - 06.2019 |
| • Umbau Neurologie und Tagesklinik | 10.2017 - 01.2019 |

KOSTEN

Planungsumfang TGA brutto

• Errichtung Palliativzentrum Nordhessen	870.000 €
• Umbau + Erweiterung Radiologie Nord	190.000 €
• Ausbau Luftrettungszentrum	930.000 €
• Umbau Radiologie Süd	550.000 €
• Anbau Bettenhaus, Umbau ITS und Schockraum	2.450.000 €
• Umbauten Verwaltung	90.000 €
• Umbau alte ITS zur Onkologie	270.000 €
• Umbau und Erweiterung Radiologie Süd	976.000 €
• Umbau Neurologie und Tagesklinik	90.000 €
• Einbau Brandmeldeanlage	270.000 €
Summe Technische Anlagen	6.686.000 €

DRK-KLINIKEN NORDHESSEN - KASSEL-WEHLHEIDEN



PLANUNGSUMFANG

Elektrotechnik

- Viele Teilprojekte wurden zeitgleich erbracht und bei laufendem Betrieb ausgeführt
- Errichtung einer Palliativstation mit 15 Betten in der ehemaligen ITS-Station
- Anbau eines Bettenhauses und Umbau der ITS-Station mit 20 ITS-/IMC-Betten, Einbindung in den Bestand
- Errichtung eines Schock- und Reanimierungsraumes im Bestand
- Sanierung des Hubschrauberlandeplatzes auf dem Dach einschließlich Umbau der Mannschaftsräume
- Umbau Onkologie
- Errichten eines provisorischen Containers Spülküche mit Versorgung mobiler Restaurantwagen
- Umbau und Erweiterung Radiologie Süd
2 Röntgenräume, 1 x MRT-Raum, 1 x ERCP-Raum
- Umbau Onkologie
- Errichten eines provisorischen Containers Spülküche mit Versorgung mobiler Restaurantwagen
- Errichtung einer flächendeckende Brandmeldeanlage
Versorgung mobiler Restaurantwagen