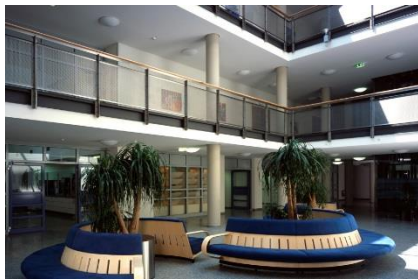


HERZ-JESU-KRANKENHAUS FULDA



Neubau der Kinder- und Jugendpsychiatrie Errichtung eines Funktionsbaus Umbauten im Bestand

BAUHERR

Herz-Jesu-Krankenhaus Fulda gGmbH
Buttlarstraße 74
36039 Fulda
l

Ansprechpartner:
Andreas Raub
Fon 06 61/15 52 16

ARCHITEKT

Kirschner und Partner GbR
Architekten und Ingenieure
Lutherstraße 21
36266 Heringen/Werra

Ansprechpartner:
Daniela Kirschner-König
Fon 0 66 24/ 50 - 0

GEBÄUDEDATEN

Planbetten 320

KOSTEN

• Neubau KJP	1.440.200 €
• Neubau OP Trakt	947.000 €
• Neubau Steriabteilung	55.000 €
• Neubau Entbindungsstation	141.300 €
• Einbau CT	41.100 €
• Einbau Angiographie	43.200 €
• Erneuerung der GHV, BT F	178.000 €
• Umbau Küche	125.900 €
• Umbau Station Marguerite	287.000 €
Summe Elektro	3.258.700 €

REALISIERUNG (LPH 2 - 8)

• Neubau KJP	01.2008 - 11.2011
• Neubau OP Trakt	04.2012 - 08.2013
• Neubau Steriabteilung	04.2012 - 08.2013
• Neubau Entbindungsstation	10.2013 - 06.2014
• Einbau CT	12.2011 - 05.2012
• Einbau Angiographie	10.2013 - 04.2014
• Erneuerung der GHV, BT F	11.2013 - heute
• Umbau Küche	12.2014 - heute
• Umbau Station Marguerite	12.2014 - heute



PLANUNGSUMFANG

- Neubau einer Kinder- und Jugendpsychiatrie mit 73 Betten
- Neubau OP Trakt mit 4 OPs, Aufwachraum und Holding Area
- Neubau Steriabteilung
- Neubau Entbindungsstation
(3 Entbindungsräume 1 Reanimationsraum)
- Einbau CT
- Einbau Angiographie
- Erneuerung der GHV, BT F
- Umbau Küche
- Umbau Station Marguerite mit 31 Betten