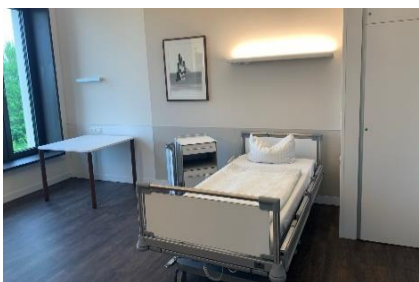
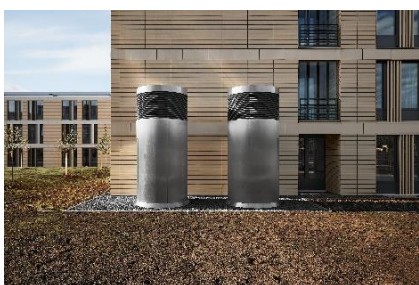


MARIENHAUS IN ERFURT



Neubau einer Psychiatrie

BAUHERR

Kath. Krankenhaus „St. Johann Nepomuk“
Haarbergstraße 72
99097 Erfurt

Ansprechpartner:
Felix Grünebaum
Fon 0 36 1 / 654 - 1030

ARCHITEKT

Sweco GmbH
Franklinstraße 28-29
10587 Berlin

Ansprechpartner:
Wolfgang Westphal
Fon 0 30 / 70 01 82 - 212

GEBÄUDEDATEN

BGF	7.700 m ²
Betten	120

KOSTEN

Planungsumfang TGA brutto	
• Sanitäranlagen	817.000 €
• Wärmeversorgungsanlagen	453.000 €
• Lüftungsanlagen	1.132.000 €
• Elektroanlagen	2.675.000 €
• Förderanlagen	225.000 €
• Gebäudeautomation	149.000 €
Gesamtvolumen TGA	5.451.000 €
Gesamtbauvolumen	27.160.000 €

REALISIERUNG (LPH 2 - 8)

10.2016 - 06.2021

PLANUNGSUMFANG

- Neubau Bettenhaus mit 120 Betten in 72 Zimmern als Anbau an ein bestehendes Gebäude
- Untersuchungs- und Behandlungsräume für Psychotherapie, Ergotherapie und Pflegebad
- Errichtung einer Aufzugsgruppe
- Schmutzwasserhebeanlage
- Nahwärmeanschluss an Bestand mit Einbindung neuer Heizzentrale im Neubau
- Flächendeckende Fußbodenheizung
- 2 Lüftungsanlagen für Bettenzimmer und Funktionsräume
- Kundeneigene MS-Schaltanlage
- Zentralbatterieanlage SiBel
- BMA Kat. 1 Vollschutz
- Strukturierte Datenverkabelung für EDV, Fernsprech, Video- und Sprechanlagen